



**КОМИТЕТ ИМУЩЕСТВЕННЫХ ОТНОШЕНИЙ
АДМИНИСТРАЦИИ ПЕРМСКОГО МУНИЦИПАЛЬНОГО ОКРУГА**

РЕШЕНИЕ

о размещении объектов № 1325

Пермский край
Пермский округ

14.06.2023

Комитет имущественных отношений администрации Пермского муниципального округа разрешает Акционерному обществу «Газпром газораспределение Пермь» (ИНН 5902183841, ОГРН 2125902017723, почтовый адрес: 614000, г. Пермь, ул. Петропавловская, 43)

размещение объекта «Газопровод-ввод до границы земельного участка по адресу: Речная 8, Кичановский кв-л (газопровод давлением до 1,2 Мпа, для размещения которого не требуется разрешения на строительство)»

на землях государственная собственность на которые не разграничена

на срок 1 год с 14.06.2023г. по 13.06.2024г.

Местоположение: Пермский край, Пермский муниципальный округ, квартал Кичановский, ул. Речная.

Приложение: схема предполагаемых к использованию земель или части земельного участка.

Особые условия использования:

1. При размещении объекта учесть параметры ширины проезда улично-дорожной сети, во избежание сужения полосы отвода дороги.
2. Получение разрешения на производство земляных работ.

Заместитель председателя комитета
имущественных отношений администрации
Пермского муниципального округа



М.В. Королева

(подпись, печать)

Схема предполагаемых к использованию земель или части земельного участка

Объект: "Газопровод-ввод до границы земельного участка по адресу: Речная 8, Кичановский кв-л"

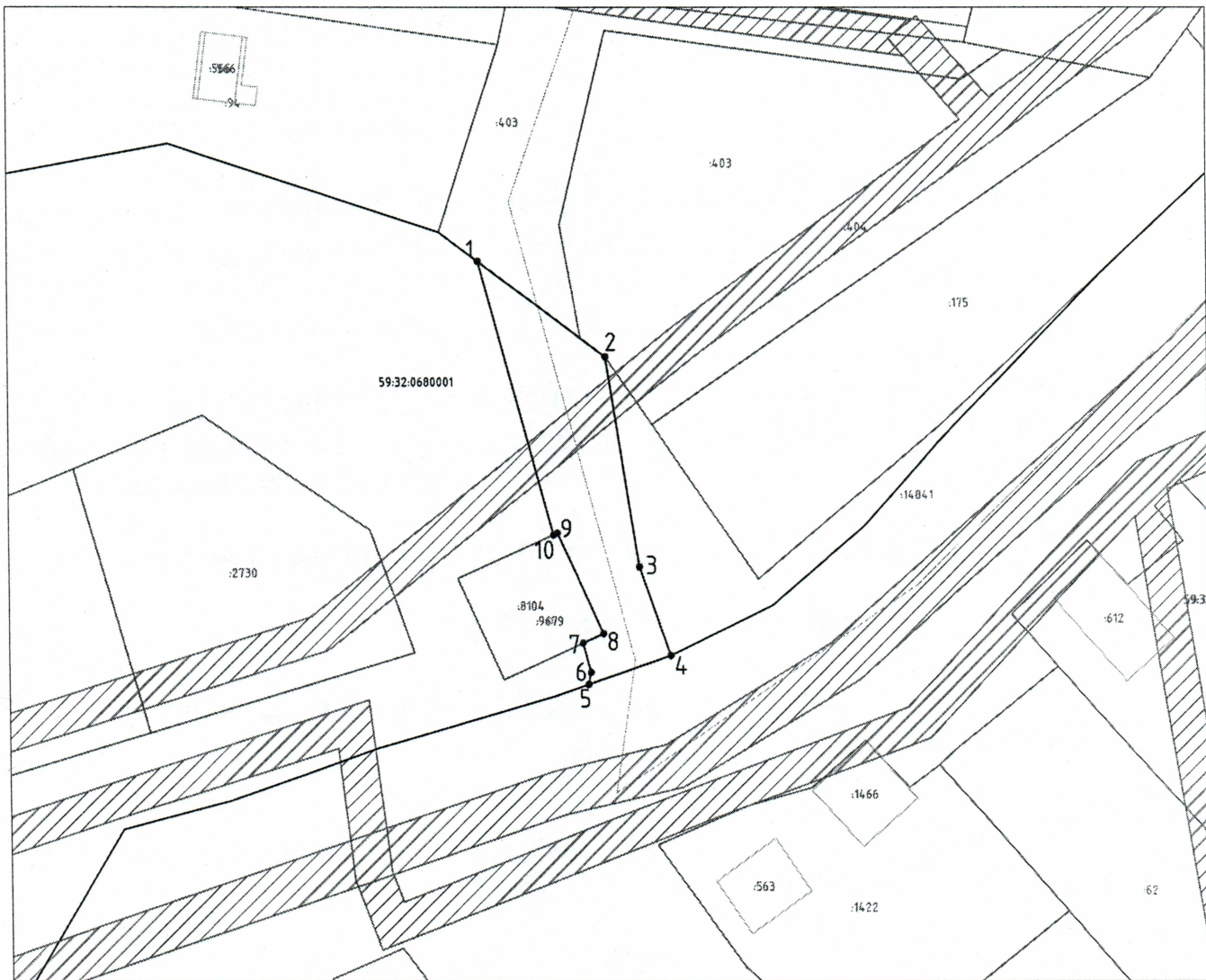
Местоположение: Пермский край, Пермский муниципальный округ, кв-л Кичановский, ул. Речная

Площадь земель или части земельного участка, кв.м.: 363

Категория земель: земли населённых пунктов

Вид разрешенного использования земельного участка: отсутствует

№ точки границы	Каталог координат (МСК-59), м		№ точки границы	Каталог координат (МСК-59), м	
	X	Y		X	Y
1	506059.01	2215845.44	6	506075.23	2215841.73
2	506060.31	2215845.73	7	506105.26	2215833.67
3	506063.48	2215844.88	8	506094.79	2215847.53
4	506064.50	2215847.12	9	506071.70	2215851.10
5	506075.42	2215842.15	10	506062.13	2215854.47



Масштаб 1:500

Условные обозначения:

- 1 — 2 — граница предполагаемых к использованию земель или частей земельного участка;
- — — — — граница земельного участка ранее учтенного в ЕГРН;
- 59:32:1760001 :1634 — границы кадастрового квартала;
- 59:32:1760001 :1634 — номер кадастрового квартала;
- — — — — кадастровый номер земельного участка в кадастровом квартале;
- - - - - проектируемый газопровод-ввод (в подземном исполнении);
- - - - - существующий газопровод;
- ▨ — граница зоны с особыми условиями использования территории учтенная в ЕГРН;

Описание границ смежных землепользователей:

- от т.1 до т.2 — земельный участок с кадастровым номером 59:32:5440001:403
- от т.2 до т.4 — земли общего пользования
- от т.4 до т.5 — земельный участок с кадастровым номером 59:32:0000000:14841
- от т.5 до т.7 — земли общего пользования
- от т.7 до т.10 — земельный участок с кадастровым номером 59:32:0680001:8104
- от т.10 до т.1 — земли общего пользования

Заявитель

(подпись, расшифровка подписи)
ИП
(для юридических лиц и ИП)

Косачев О.В., по доверенности
№1853 от. 28.12.2022

Верно